



Der Einblick in Ihre Lage.

Gerhardtts Immobilien GmbH

Boerholzer Straße 26

41379 Brüggen

+4921579474

info@im-g.de

<https://im-g.de>



Ihre Lage in 41372 Niederkrüchten



Niederkrüchten
Schillerstraße

4 min
(309 m)



Netto Marken-
Discount

8 min
(586 m)



Laarer See

7 min
(4,8 km)



Schloss Dilborn

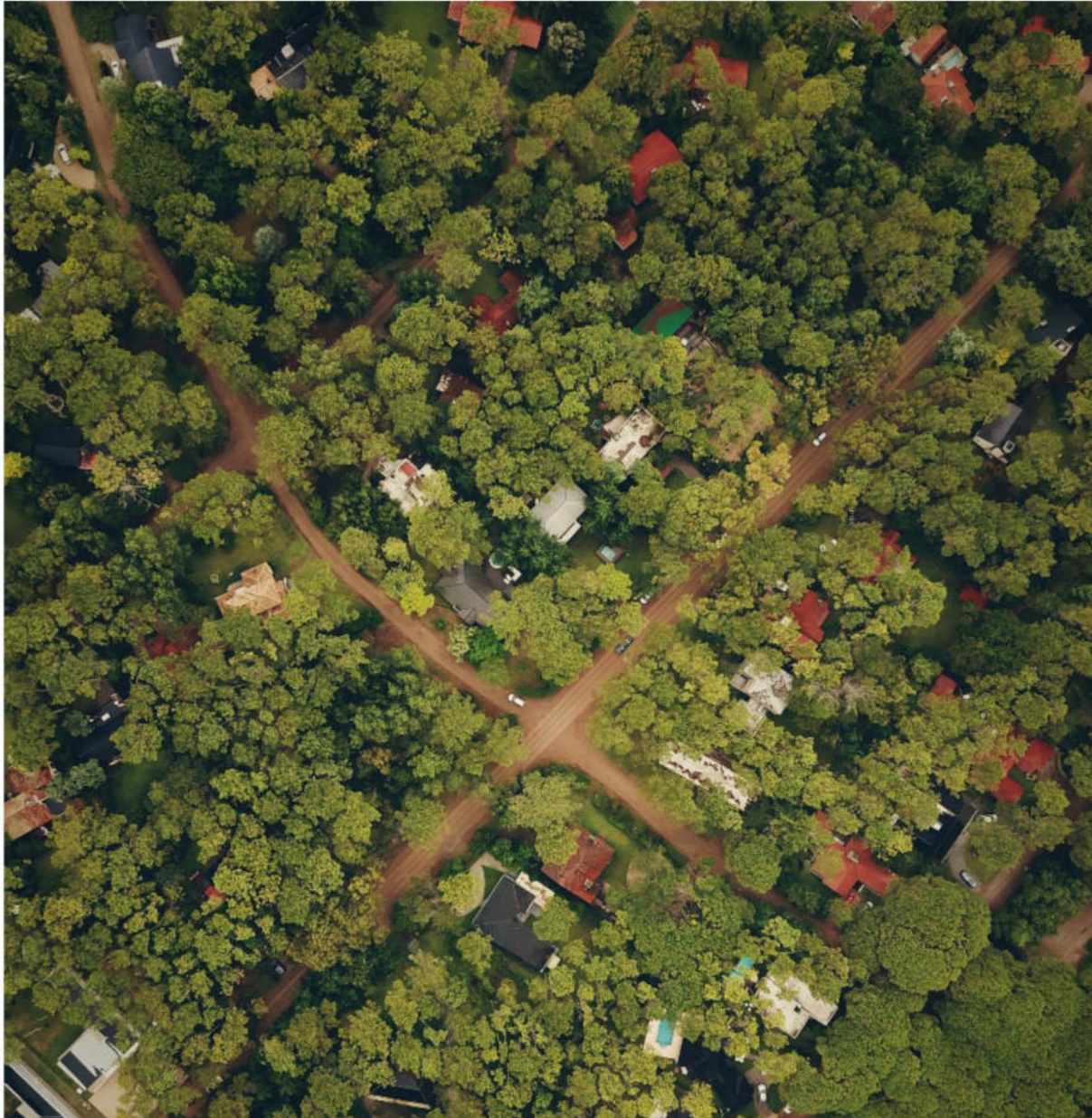
6 min
(4,2 km)



Ihr Lage-Exposé

Exklusiv für Sie von Gerhardts Immobilien

41372 Niederkrüchten



Die Lage ist normalerweise eines der Hauptargumente für oder gegen eine Immobilie.

Je genauer die Angaben zur Lage einer Immobilie, desto besser können Sie einschätzen, ob Ihnen die Lage zusagt.

Hier erfahren Sie auf einen Blick, ob die Immobilie Ihre Anforderungen im Hinblick auf die Lage erfüllt.

Gerhardts Immobilien GmbH

Boerholzer Straße 26

41379 Brüggen



+4921579474



info@im-g.de



<https://im-g.de>

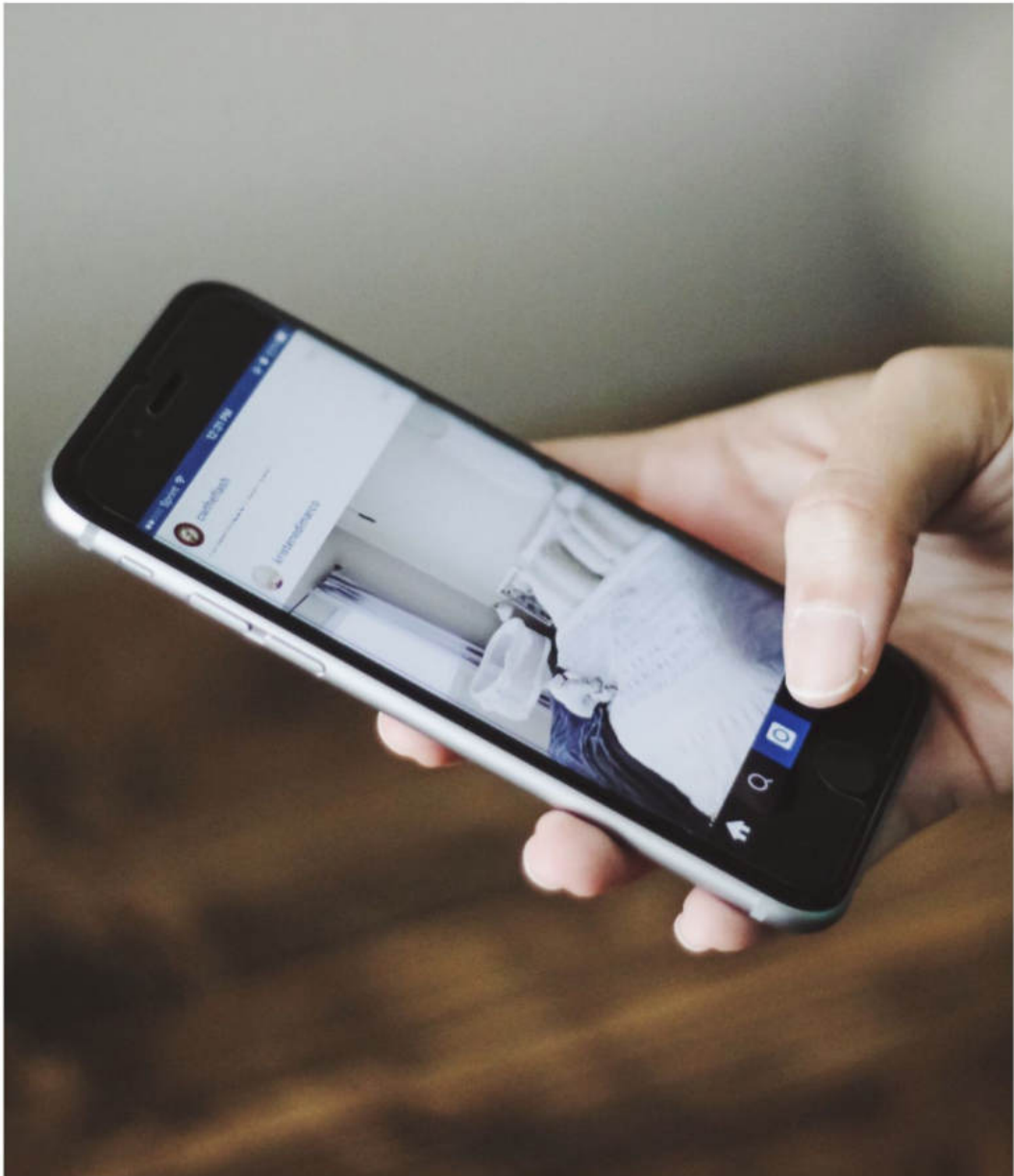
Inhaltsverzeichnis

Alle Lage-Informationen auf einen Blick.

41372 Niederkrüchten

Kapitel	Themengebiete	Seite
01	Einkaufsmöglichkeiten	4
02	Mobilitätsangebot	5
03	Bevölkerung	6
04	Wirtschaft	7
05	Immobilien	8
06	Bildung	9
07	Medizinische Versorgung	10
08	Nightlife	11
09	Kulinarisches Angebot	12
10	Sportmöglichkeiten	13
11	Freizeit	14

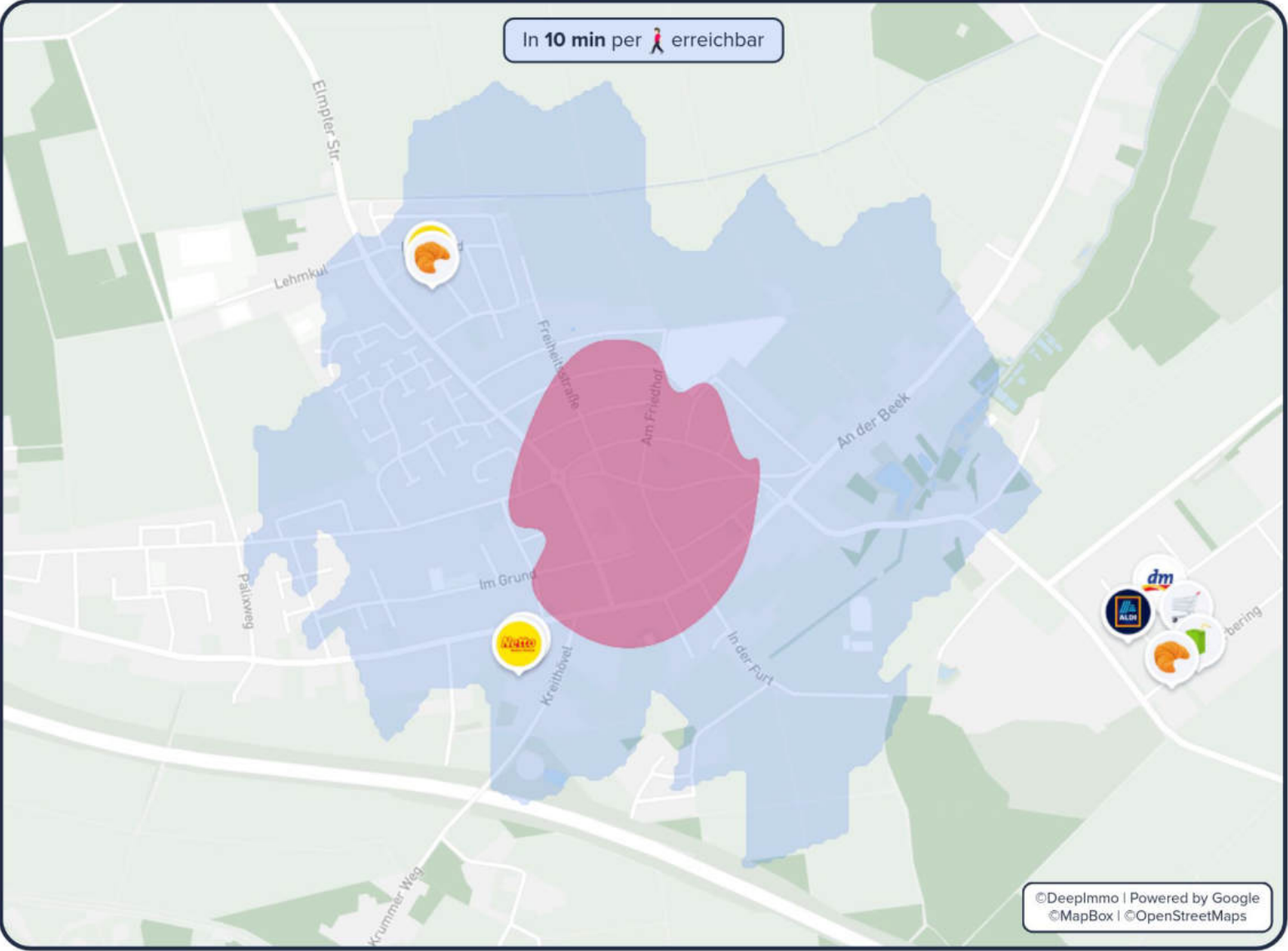
Ihr Team von Gerhardt's Immobilien GmbH



Einkaufsmöglichkeiten

Geschäfte des täglichen Bedarfs

Ihre Einkaufsmöglichkeiten in der Umgebung



i Informationen zu den Grafiken im vollständigen Lage-Exposé

41372 Niederkrüchten

Supermärkte in der Umgebung

	Netto Marken-Discount keine zusätzlichen Infos	8 min (586 m)
	Edeka Elmpt keine zusätzlichen Infos	10 min (754 m)
	Aldi Elmpt keine zusätzlichen Infos	3 min (1,4 km)
	Lidl keine zusätzlichen Infos	3 min (1,5 km)

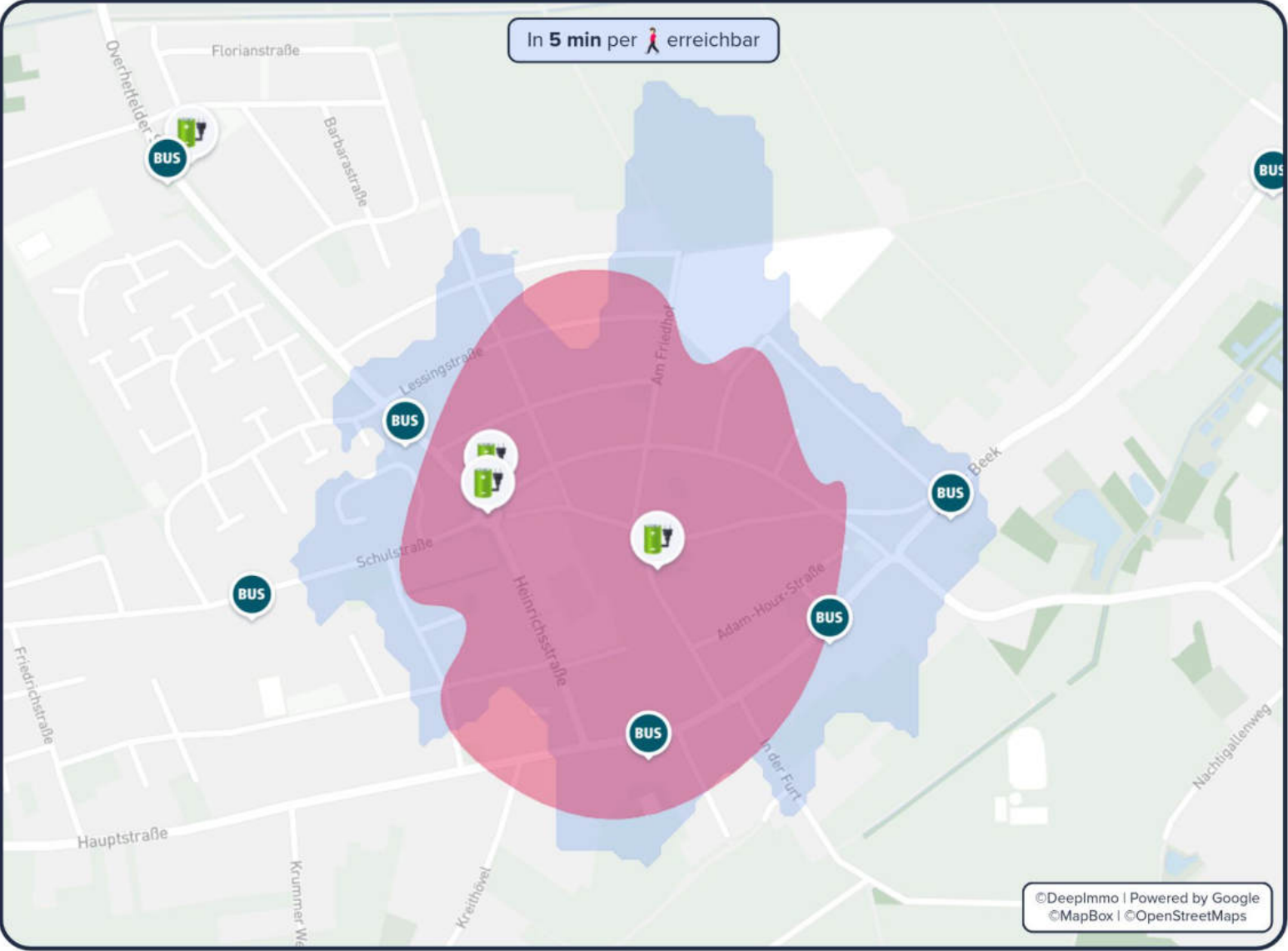
Bäckerei	Getränkemarkt	Drogeriemarkt
 Bäckerei Schneider 8 min (586 m)	 Trinkgut Krüchtener Getränkemarkt GmbH 3 min (1,4 km)	 dm 15 min (1,2 km)

Mobilitätsangebot

ÖPNV und Fernverkehr

41372 Niederkrüchten

Ihre **Mobilität** in der Umgebung



Die **nächsten Haltestellen**

- | | | | |
|--|--|--|--------------------------------|
| | Niederkrüchten Schillerstraße
TB88 | | 4 min
(309 m) |
| | Wegberg, Arsbeck Bf
 | | 11 min
(9,7 km) |
| | Niederkrüchten Heinrichsstraße
TB88 | | 4 min
(323 m) |
| | 44kW Charger
Laurentiusstraße 19
2x (22kW) | | < 3 min
(< 300 m) |

Autobahn



A 52

5 min
(2,6 km)



Fernverkehr



Venlo(Gr)

21 min
(20,4 km)



Intl. Flughafen



Düsseldorf,
Rhein-Ruhr

36 min
(51,6 km)



Informationen zu den Grafiken im vollständigen Lage-Exposé

Bevölkerung

Allgemeine Informationen zur Bevölkerung

41372 Niederkrüchten

Bevölkerung



15.284

Niederkrüchten
(5 Jahre)

Deutschland
(5 Jahre)

-1,7%

+2,0%

Ø Alter in Jahren



46,3 Jahre

Niederkrüchten
(5 Jahre)

Deutschland
(5 Jahre)

+2,7%

+0,5%

Migrationsanteil



12,6 %

Viersen
(5 Jahre)

Deutschland
(5 Jahre)

+2,6%

+3,1%

Zu-/Abwanderung je Tsd. EW.



13,09 Einw.

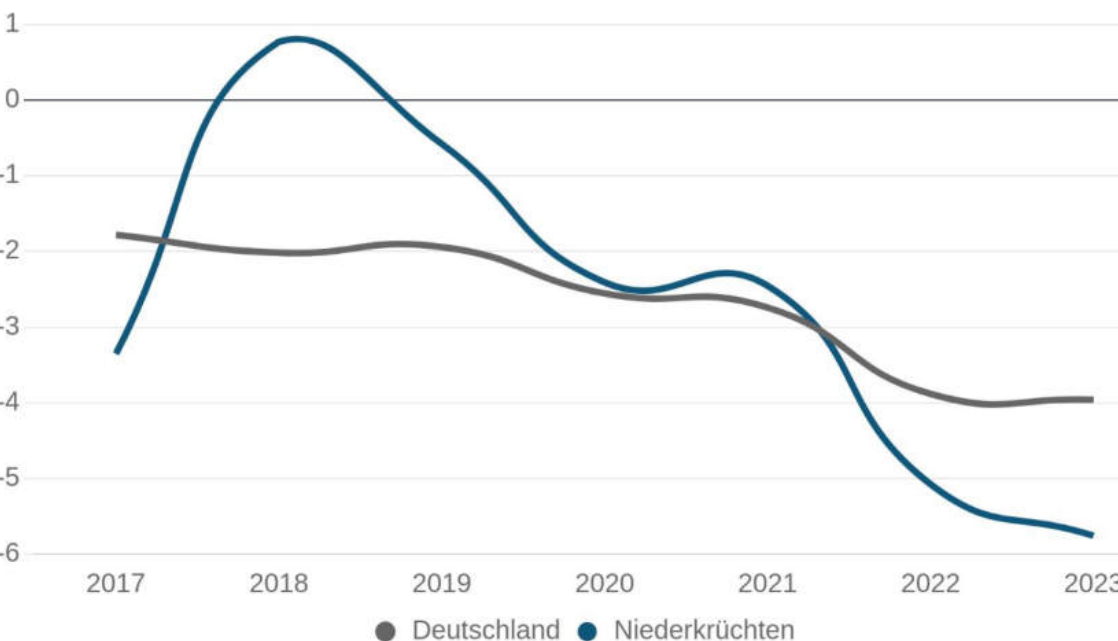
Niederkrüchten
(5 Jahre)

Deutschland
(5 Jahre)

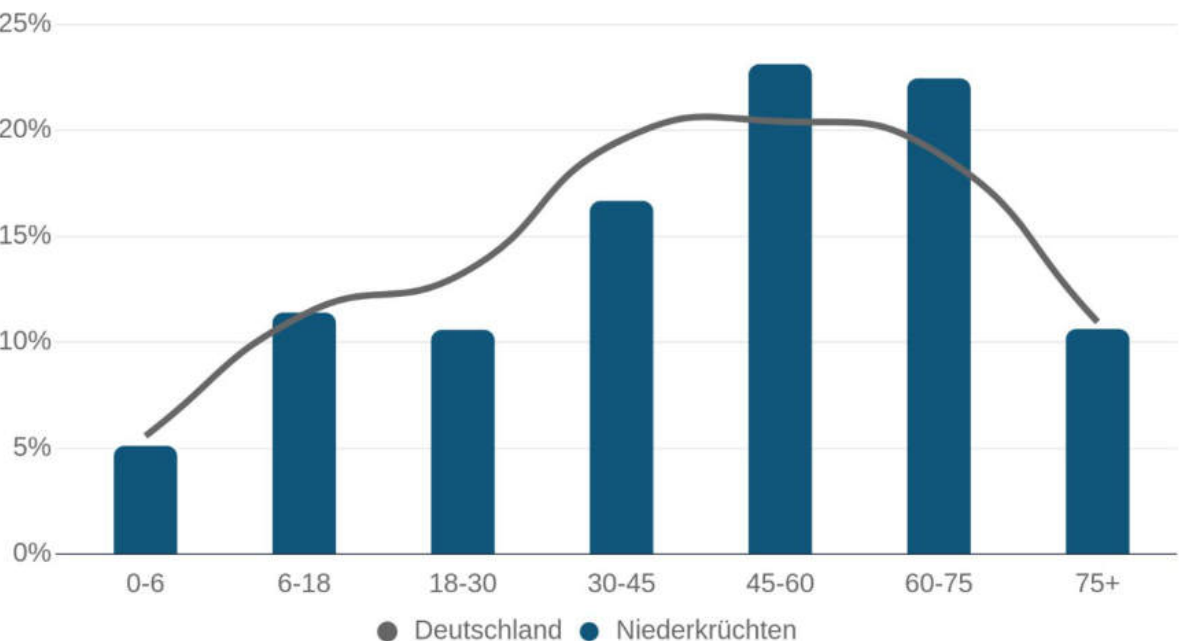
+9,48

+12,3

Geburten und Sterbesaldo je 1.000 Einwohner



Bevölkerungspyramide



Wirtschaft

41372 Niederkrüchten

Allgemeine Informationen zur Wirtschaft

Unternehmensanzahl



14.448

Viersen
(5 Jahre)

Deutschland
(5 Jahre)

→ -0,0%

↘ -0,9%

Arbeitslosenquote



5,6 %

Viersen
(5 Jahre)

Deutschland
(5 Jahre)

↘ -0,3%

↗ +0,5%

Ø Nettoeinkommen



25.027 €

Viersen
(5 Jahre)

Deutschland
(5 Jahre)

↗ +15,1%

↗ +12,6%

Öffentliche Schulden pro Kopf



1.527 €

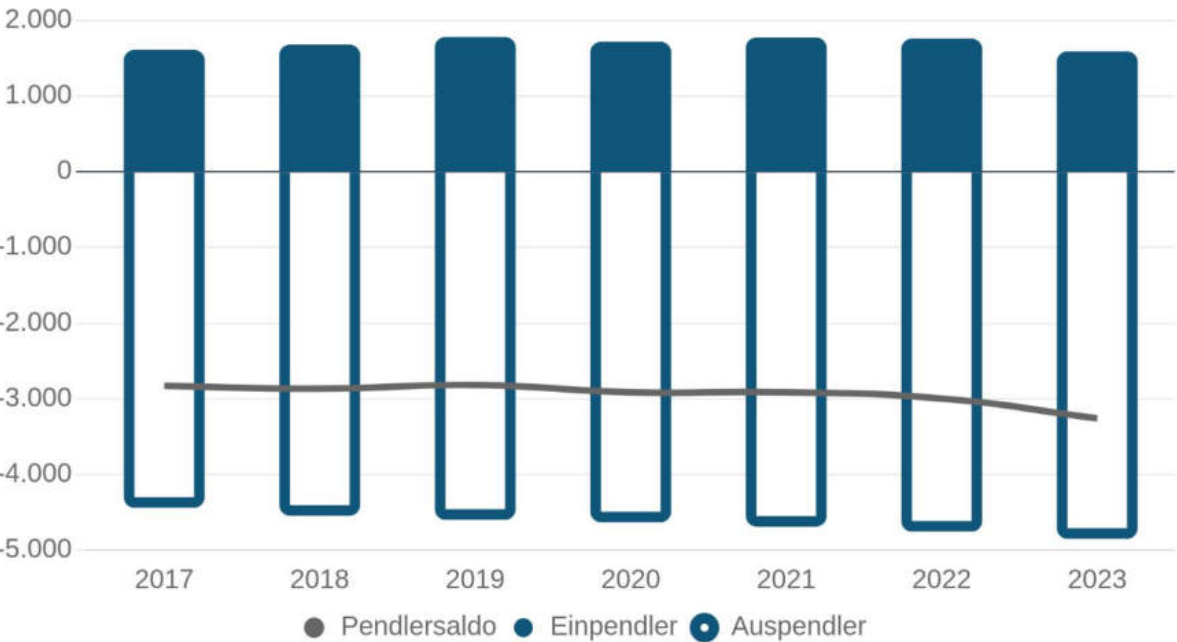
Viersen
(5 Jahre)

Deutschland
(5 Jahre)

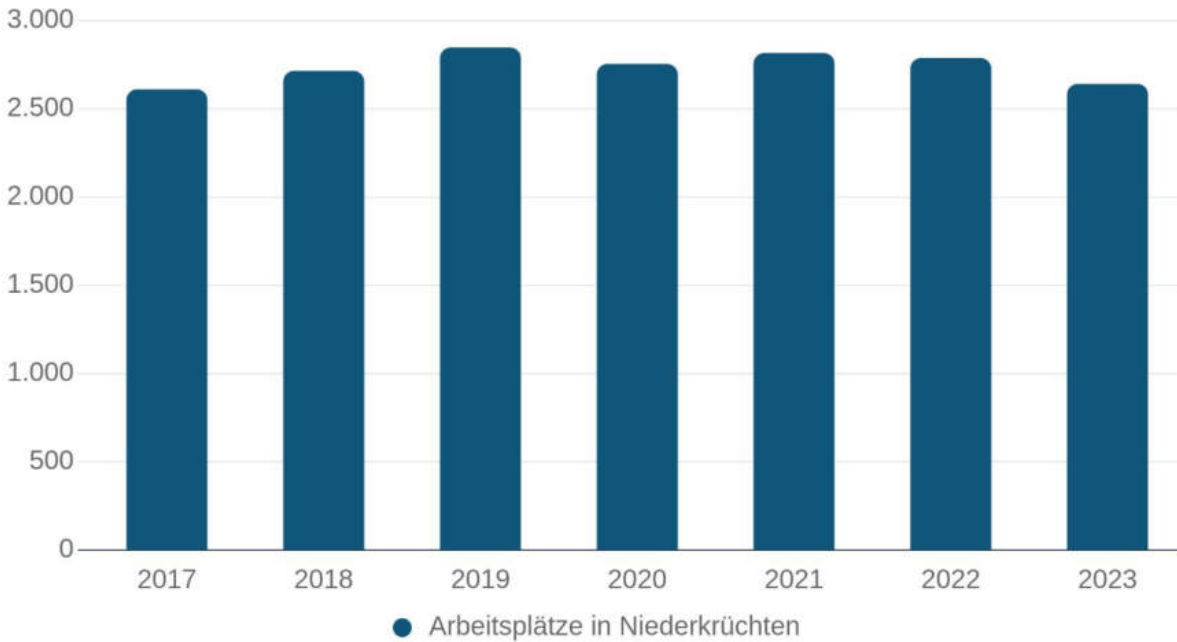
↗ +272

↘ -72

Pendlersaldo



Arbeitsplätze



Immobilien

41372 Niederkrüchten

Allgemeine Informationen zu Immobilien

Wohnflächen Neubau



6,6 Tsd. m²

Niederkrüchten
(5 Jahre)

Deutschland
(5 Jahre)

➡ +135,7%

➡ +2,3%

Ø Wohnfläche je Einwohner



52,75 m²

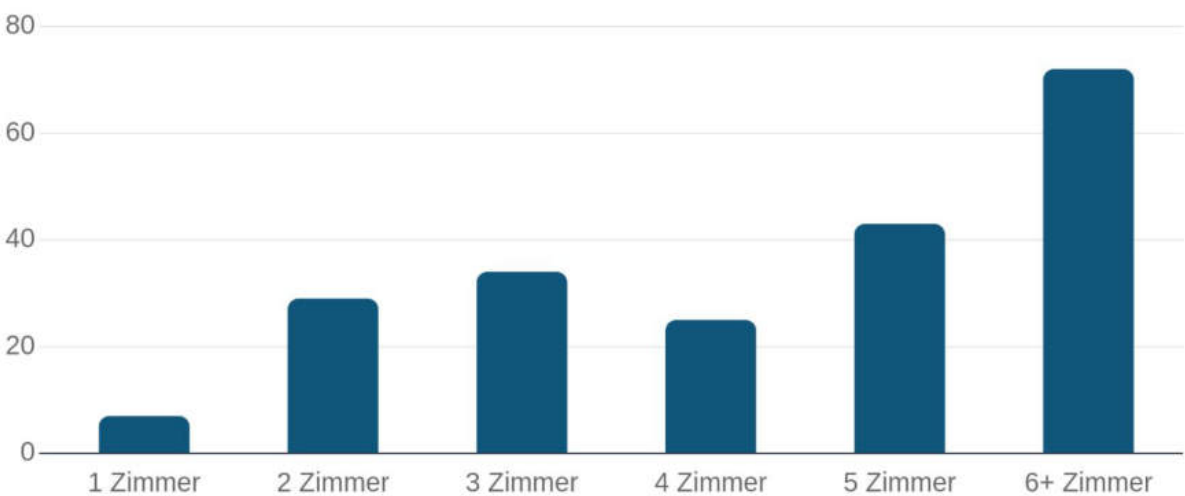
Niederkrüchten
(5 Jahre)

Deutschland
(5 Jahre)

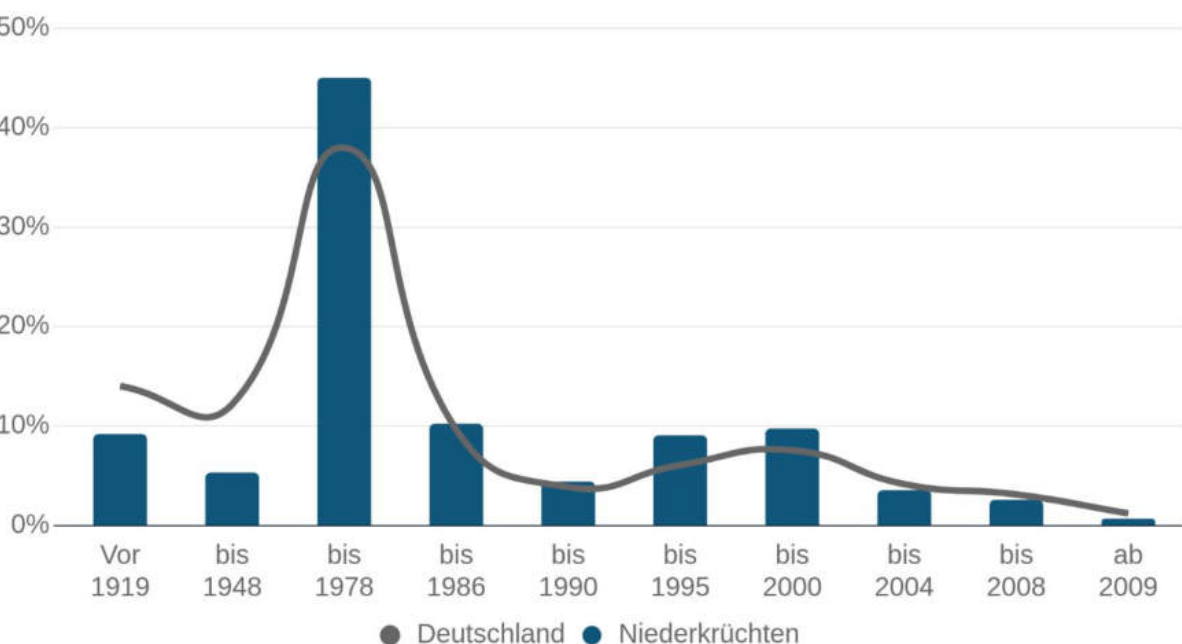
➡ +5,1%

➡ +1,8%

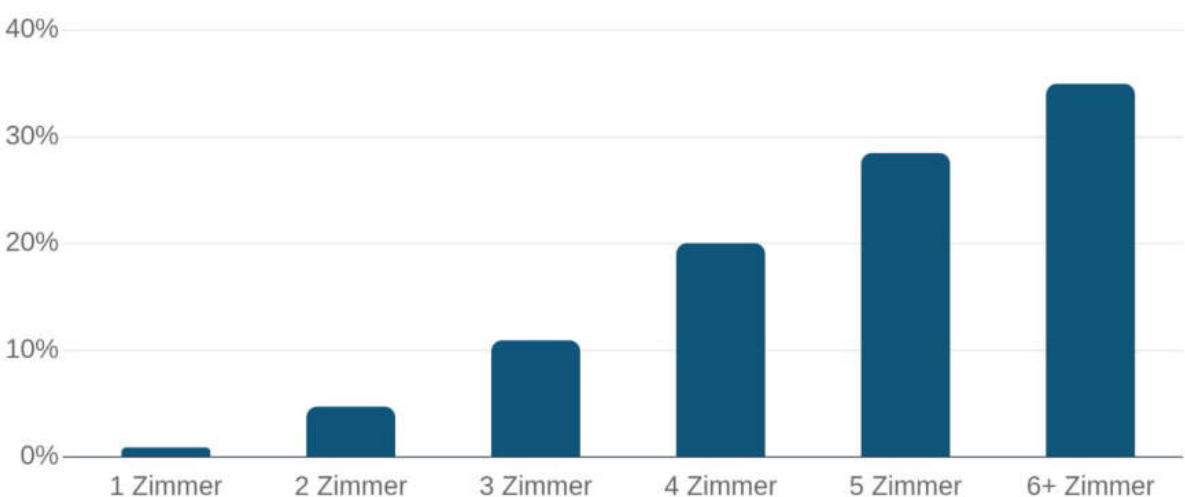
Veränderung des Wohnungsbestands (letzten 5 Jahre)



Verteilung der Wohnimmobilien nach Baujahr



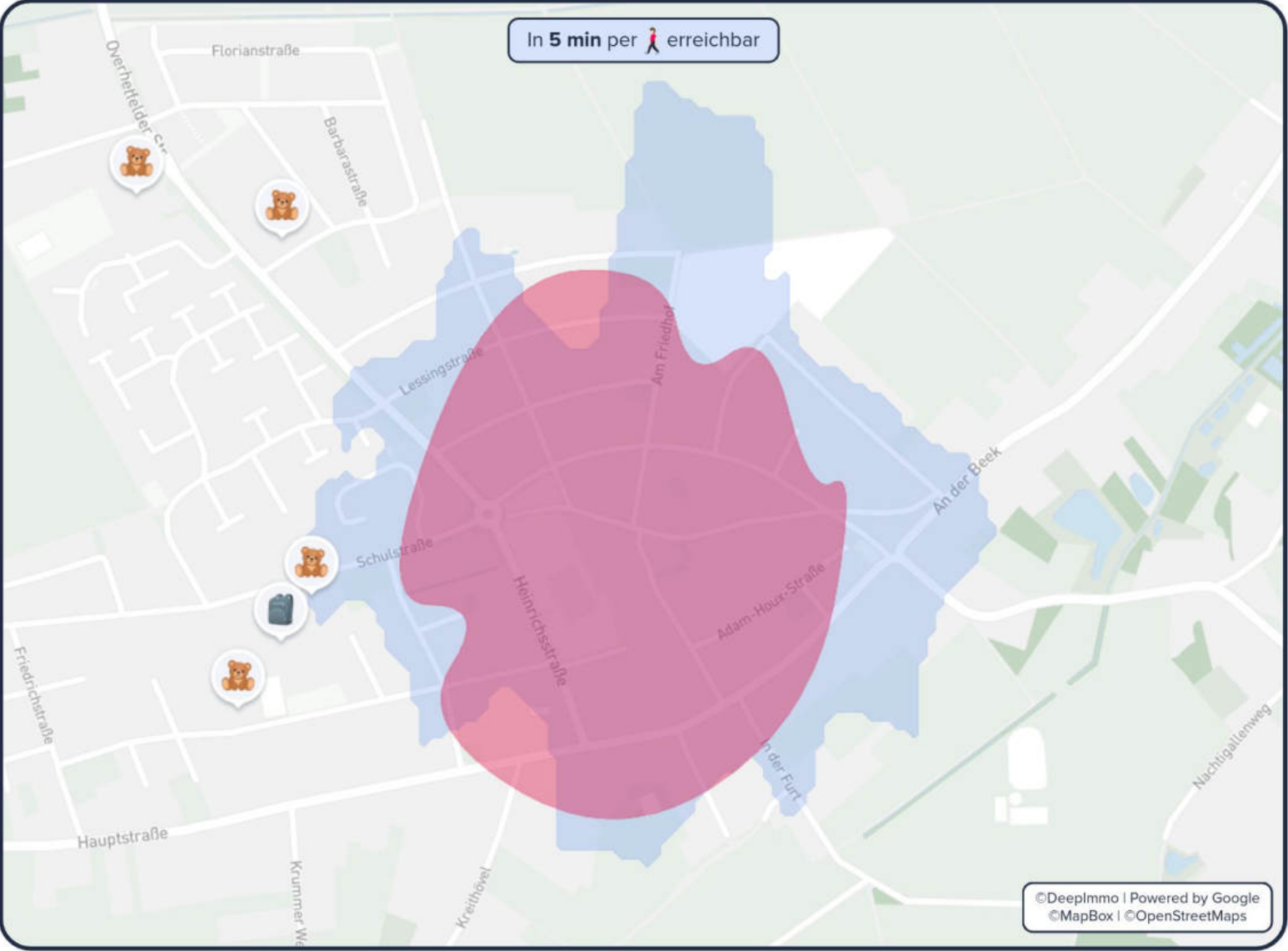
Aktueller Bestand an Wohneinheiten



Bildung

Kindergärten und Schulen

Ihre **Schulen und Kindergärten** in der Umgebung



41372 Niederkrüchten

Die **nächsten Kindergärten**

- | | | | |
|---|--|---|-------------------------|
|  | Kath. Kita St. Laurentius
von 2 Jahre bis 6 Jahre • 40 Plätze |  | 5 min
(373 m) |
|  | Eltern-Kind-Gruppe Simsalabim
keine zusätzlichen Infos |  | 8 min
(583 m) |
|  | DRK-Kita Abenteuerland Elmpt
von 2 Jahre bis 6 Jahre • 60 Plätze |  | 8 min
(653 m) |

Die **nächsten Schulen**

- | | | | |
|---|--|---|--------------------------|
|  | Gem. Grundschule Elmpt
Grundschule |  | 6 min
(445 m) |
|  | Kreuzherrenschule Gem.
Grundschule der Gemeinde Brüggen
Grundschule |  | 7 min
(4,6 km) |
|  | Kath. Grundschule Niederkrüchten
Grundschule |  | 7 min
(4,7 km) |

 Informationen zu den Grafiken im vollständigen Lage-Exposé

Medizinische Versorgung

Krankenhäuser, Ärzte und Apotheken

41372 Niederkrüchten

Ihre **Medizinische Versorgung** in der Umgebung



Die beliebtesten Ärzte

	Dr.med. Günter Vossdellen und Walter Pöpel Allgemeinmediziner • 5.0 Sterne • 15 Bewertungen	 < 3 min (< 300 m)
	Praxis Dr.med. Christoph Hein Facharzt für Innere Medizin Internist	 < 3 min (< 300 m)
	Hausarztpraxis Dr.med. Bettina Reuter Fachärztin für Innere... Internist	 4 min (306 m)

Die nächsten Apotheken

	Laurentius-Apotheke keine zusätzlichen Infos	 < 3 min (< 300 m)
	Engel-Apotheke keine zusätzlichen Infos	 4 min (< 300 m)

Das nächste Krankenhaus

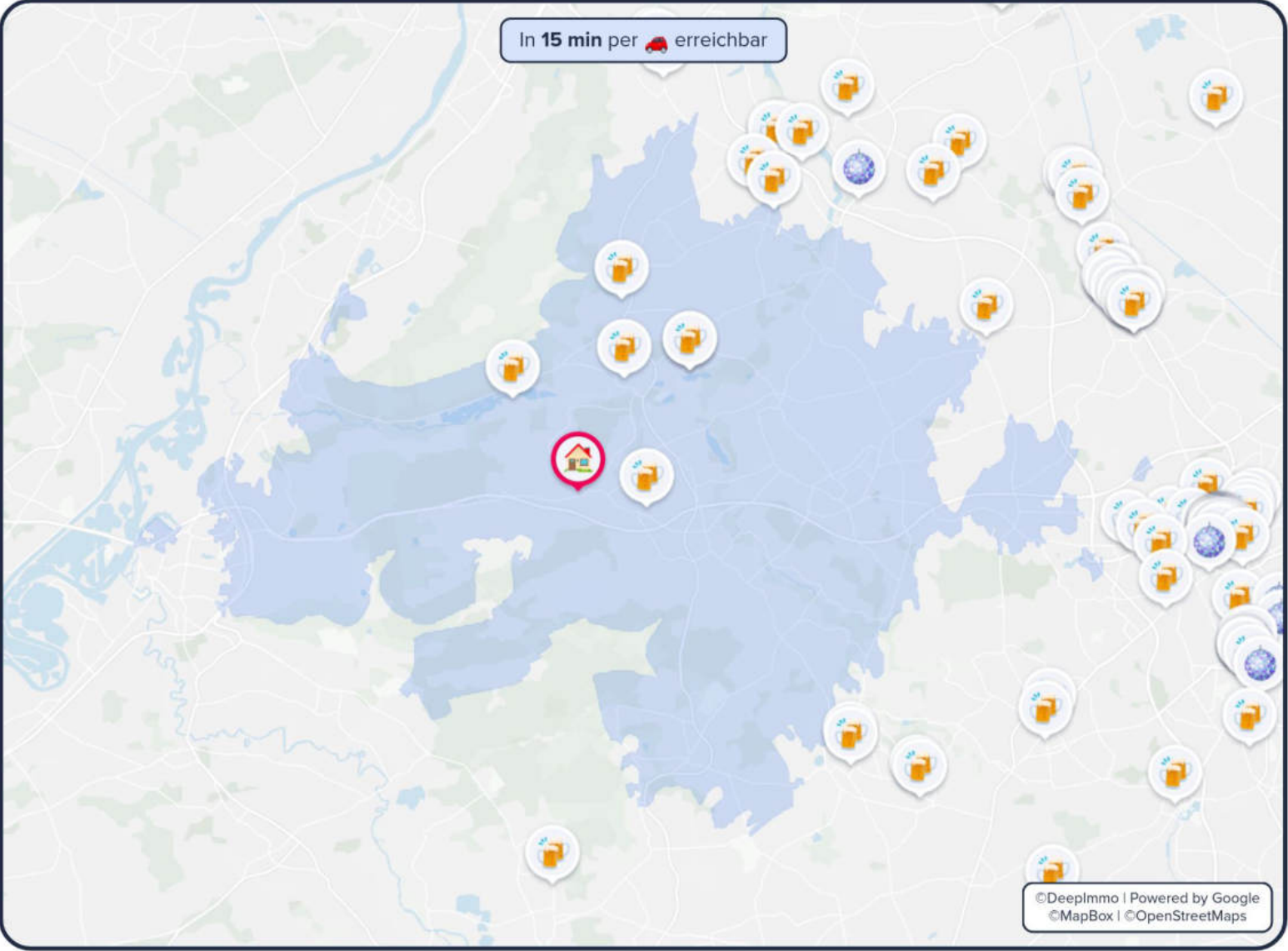
	Krankenhaus Neuwerk "Maria von den Aposteln" Gemeinnützig • 7 Fachabteilungen	 20 min (24,4 km)
---	---	--

 Informationen zu den Grafiken im vollständigen Lage-Exposé

Nightlife

Bars und Clubs

Das **Nightlife** in der Umgebung



41372 Niederkrüchten

Die beliebtesten Bars, Pubs und Kneipen

	St. Vith 4.1 Sterne • 223 Bewertungen • €€	22 min (22,7 km)
	Bistro am Kiependraeger 4.7 Sterne • 38 Bewertungen • €€	18 min (13,2 km)
	Cannape 3.8 Sterne • 74 Bewertungen • €€	22 min (22,6 km)

Die beliebtesten Clubs

	Südsee Bar keine zusätzlichen Infos	17 min (13,3 km)
	King's Nettetal keine zusätzlichen Infos	19 min (15,2 km)
	KulTube keine zusätzlichen Infos	21 min (22,4 km)

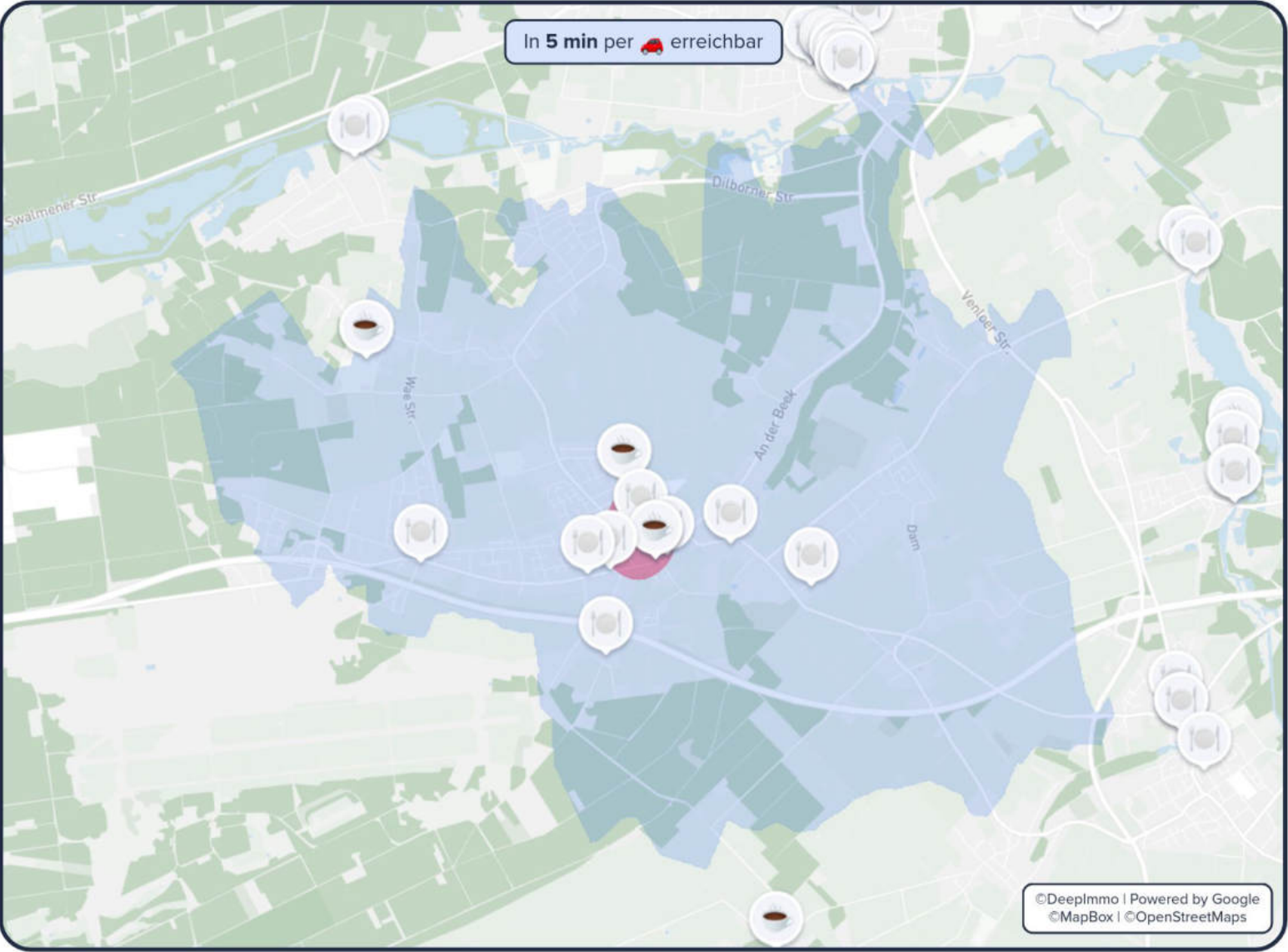
Informationen zu den Grafiken im vollständigen Lage-Exposé

Kulinarisches Angebot

Restaurants und Cafés

41372 Niederkrüchten

Ihr **kulinarisches Angebot** in der Umgebung



Die **beliebtesten Restaurants**

	Gaststätte Zur Post 4.2 Sterne • 11 Bewertungen • €	< 3 min (< 300 m)
	Backerei Achten 3.7 Sterne • 46 Bewertungen • €€	< 3 min (< 300 m)
	Pizzeria Italia 5.0 Sterne • 2 Bewertungen • €	9 min (677 m)

Die **beliebtesten Cafés**

	Backerei Achten 3.7 Sterne • 46 Bewertungen • €€	< 3 min (< 300 m)
	Tino's Eiscafe 4.6 Sterne • 47 Bewertungen • €	9 min (5,6 km)
	Dolomiti Eiscafe 4.4 Sterne • 45 Bewertungen • €	6 min (4,3 km)

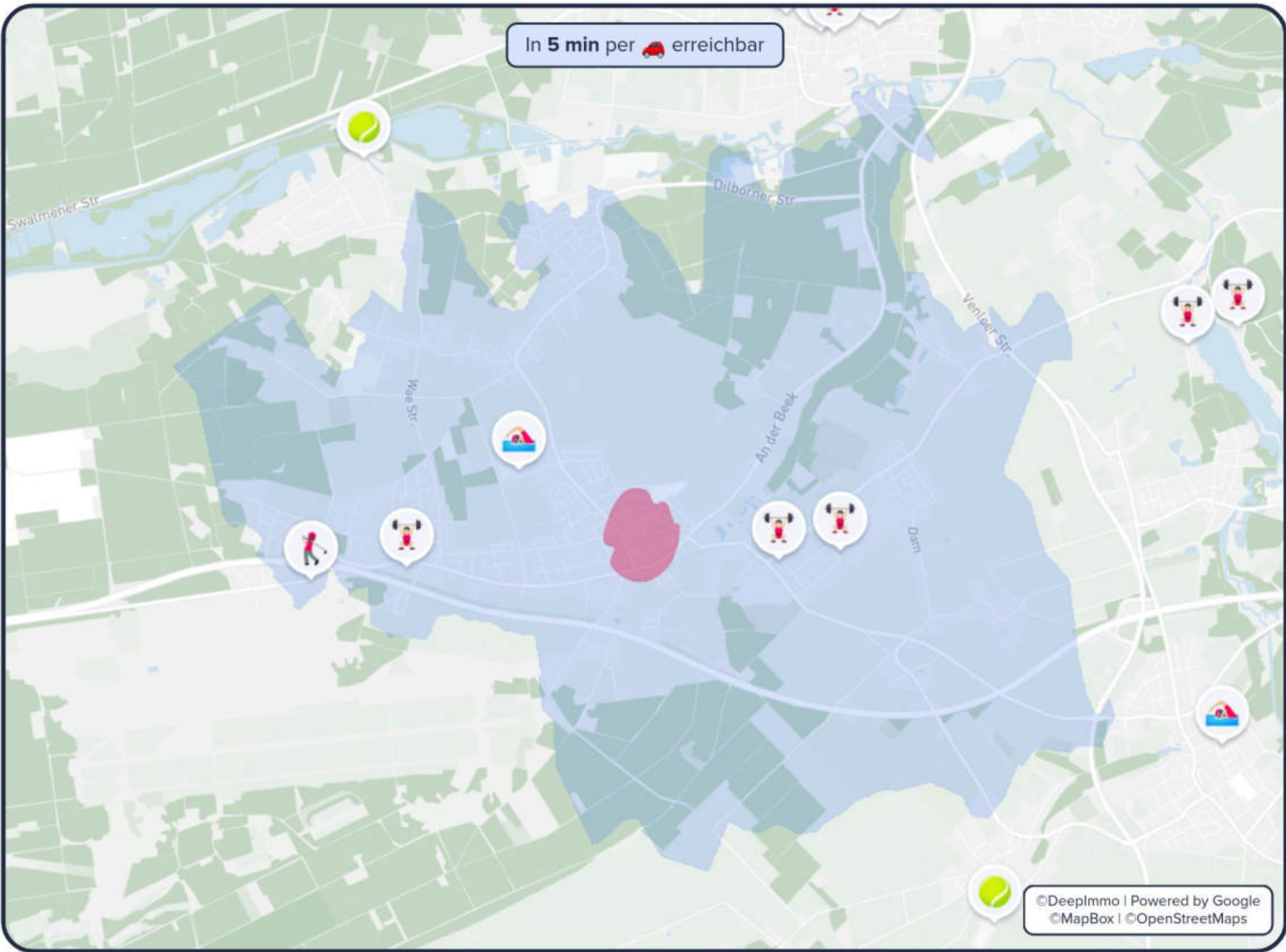
i Informationen zu den Grafiken im vollständigen Lage-Exposé

Sportmöglichkeiten

41372 Niederkrüchten

Fitnessstudios, Schwimmbäder, Tennis- und Golfclubs

Ihre Sportangebote in der Umgebung



Die nächsten Sportmöglichkeiten

	Hallenbad Elmpt keine zusätzlichen Infos	13 min (1,1 km)
	Europäischer Golfclub Elmpter Wald e.V. 18 Löcher • Greenfee: 60 - 70 € • 4.3 Sterne	5 min (2,6 km)
	Elmpter Tennis-Club e.V. 4.6 Sterne • 28 Bewertungen	6 min (3,7 km)
	NTC Niederkrüchten Tennis Club 1983 e.V. 5.0 Sterne • 2 Bewertungen	7 min (4,4 km)

Die nächsten Fitnessstudios

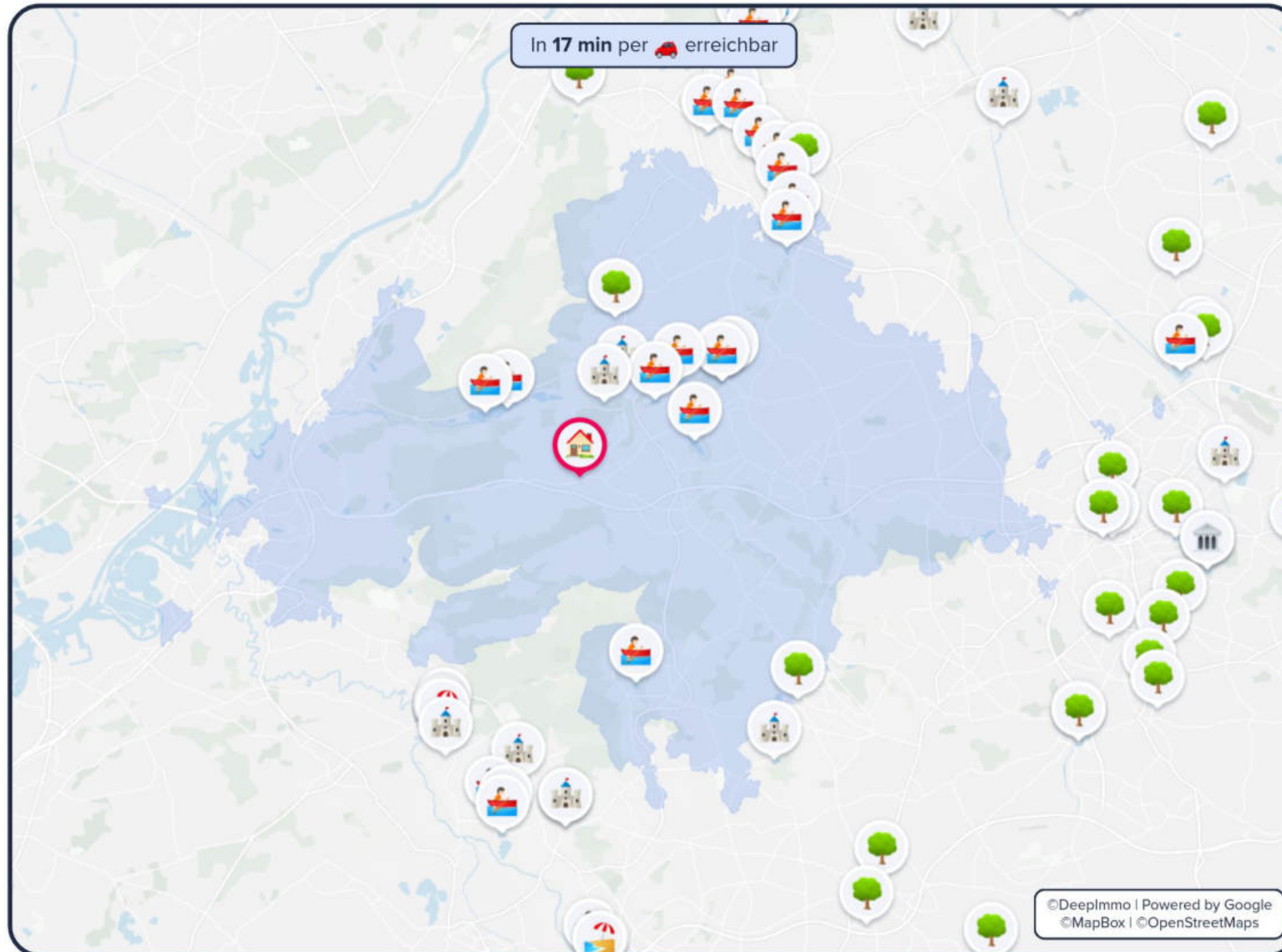
 Body Island 3 min (1,6 km)	 Fit180 UG (haftungsbeschränkt) 3 min (1,6 km)	 Yogaraum Elmpt 4 min (1,8 km)
--	--	---

Informationen zu den Grafiken im vollständigen Lage-Exposé

Freizeit

Kulturelle Highlights und Naherholungsmöglichkeiten

Ihre **Freizeitmöglichkeiten** in der Umgebung



i Informationen zu den Grafiken im vollständigen Lage-Exposé

41372 Niederkrüchten

Die **beliebten Sehenswürdigkeiten**



Schloss Dilborn

keine zusätzlichen Infos



6 min

(4,2 km)



Burg Brüggen

keine zusätzlichen Infos



6 min

(4,1 km)



Schloss Tüschbroich

keine zusätzlichen Infos



19 min

(15,8 km)



Museum Abteiberg

keine zusätzlichen Infos



23 min

(22,8 km)

Die **nächsten Naherholungsmöglichkeiten**



Laarer See

7 min

(4,8 km)



Venekotensee

7 min

(4,3 km)



Hariksee

8 min

(5,4 km)



Zusätzliche Informationen

Informationen zu den Grafiken

41372 Niederkrüchten

Bevölkerung

- 1) Die **Bevölkerungszahl** wird für das Jahr 2023 auf Gemeindeebene zum Stichtag 31.12 angegeben. Die dargestellte 5-jährige Entwicklung bezieht sich auf die Jahre 2018 - 2023.
- 2) Das **Ø Alter** wird für das Jahr 2023 auf Gemeindeebene zum Stichtag 31.12 angegeben. Die dargestellte 5-jährige Entwicklung bezieht sich auf die Jahre 2018 - 2023.
- 3) Der **Migrationsanteil** wird für das Jahr 2023 auf Gemeindeebene zum Stichtag 31.12 angegeben. Die dargestellte 5-jährige Entwicklung bezieht sich auf die Jahre 2018 - 2023.
- 4) Die **Zu-/Abwanderung je Tsd. EW** beschreibt den Saldo aus Zu- und Fortzügen über Gemeindegrenzen je 1.000 Einwohner und wird auf Gemeindeebene für das Jahr 2022 ausgegeben. Die dargestellte 5-jährige Entwicklung bezieht sich auf die Jahre 2017 - 2022.
- 5) Das Chart **Geburten und Sterbesaldo je 1.000 Einwohner** stellt den natürlichen Saldo je 1.000 Einwohner dar und berechnet sich aus der Summe der Lebendgeborenen abzüglich der Summe der gestorbenen Personen.
- 6) Die im Chart dargestellte **Bevölkerungspyramide** stellt die Verteilung der Gemeindebevölkerung für das Jahr 2023 zum Stichtag 31.12 dar.

Wirtschaft

- 1) Die **Anzahl der Unternehmen** wird für das Jahr 2022 auf Kreisebene angegeben. Die dargestellte 5-jährige Entwicklung bezieht sich auf die Jahre 2017 - 2022.
- 2) Die **Arbeitslosenquote** wird für das Jahr 2023 auf Kreisebene angegeben. Die dargestellte 5-jährige Entwicklung bezieht sich auf die Jahre 2018 - 2023.
- 3) Das **Ø Nettoeinkommen** wird durch das verfügbare Einkommen der privaten Haushalte je Einwohner abgebildet und wird für das Jahr 2021 angegeben. Die ausgegebene 5-jährige Entwicklung bezieht sich auf die Jahre 2016 - 2021.
- 4) Die **öffentlichen Schulden pro Kopf** wird für das Jahr 2022 zum Stichtag 31.12 angegeben und bezieht sich auf die öffentlichen Schulden der Kreise je Einwohner. Die dargestellte 5-jährige Entwicklung bezieht sich auf die Jahre 2017 - 2022.
- 5) Das Chart **Pendlersaldo in Tausend** stellt die Ein- und Auspendler, sowie das Pendlersaldo, welches die Differenz aus Ein- und Auspendlern ist, über die Gemeindegrenzen dar und bezieht sich jeweils auf den Stichtag 30.06.
- 6) Das Chart **Arbeitsplätze in Tausend** stellt die sozialpflichtigen Angestellten am Arbeitsort auf Gemeindeebene dar und bezieht sich auf den Stichtag 30.06.

Real Estate

- 1) Die **Neubauwohnfläche** stellt die fertiggestellte Wohnfläche in der Gemeinde für das Jahr 2022 dar. Die dargestellte 5-jährige Entwicklung bezieht sich auf die Jahre 2017 - 2022.
- 2) Die **Ø Wohnflächen je Einwohner** wird für das Jahr 2023 in der Gemeinde angegeben. Die dargestellte 5-jährige Entwicklung bezieht sich auf die Jahre 2018 - 2023.
- 3) Die Charts zur **Entwicklung des Wohnungsbestand** und die **Verteilung des Immobilienbestands** werden jeweils auf Gemeindeebene dargestellt. Die Verteilung des Immobilienbestands bezieht sich auf das Jahr 2023 zum Stichtag 31.12.

Einkaufsmöglichkeiten, Mobilitätsangebot, Bildung, Medizinische Versorgung, Sportmöglichkeiten, Kulinarisches Angebot, Freizeit

- 1) Die Zoom Stufen der DeepImmo Karten werden für jede Adresse in Deutschland, basierend auf dem vorhandenen Angebot, individuell errechnet.
- 2) Die dargestellten Highlights der Nachbarschaft werden von DeepImmo aufwändig nach Qualität und Relevanz des Ergebnisses gefiltert und dargestellt.

Ihr Lage-Exposé

Exklusiv für Sie von Gerhardts Immobilien

41372 Niederkrüchten

Impressum

Deeplmmo GmbH
Marsstraße 21
80335 München

mail@deepimmo.com
089 2152 7878

Vertretungsberechtigte Geschäftsführer:
Tim Godejohann, Lars Eickhoff

Amtsgericht München
HRB 258053

Ust. ID nach §27a UStG: DE 332685172

Name: **Gerhardts Immobilien GmbH**
Analysis ID: **1131462261125**
Datum: **26.11.2025**
Version: **0.0.1**

Erstellt von der Deeplmmo GmbH

Quellen

Sofern nicht anders genannt, liegen die in diesem Dokument ermittelten Informationen bezüglich Lage auf den Daten der Deeplmmo GmbH.

Folgende externe Quellen sind zu nennen:

Umgebungsdaten: Eigene Visualisierung und Berechnung basierend auf den Daten von ©OpenStreetMap (2025), ©Google (2025), ©Statistische Ämter des Bundes und der Länder (2025) und © GeoBasis-DE / BKG (2025)

Makrodaten: Eigene Visualisierungen und Berechnungen basierend auf den Daten der Bundesagentur für Arbeit und der Statistischen Ämter des Bundes und der Länder (2025); (lizensiert unter „dl-de/by-2-0“. Lizenztext unter www.govdata.de/dl-de/by-2-0)

Geodaten und Abbildungen:

Powered by Google, ©OpenStreetMaps und ©MapBox

Bilder und Vektoren:

Bild auf Seite 1: Bild unter Lizenz von Shutterstock.com
verwendet Bilder auf Seite 6, 7 & 8: ©freepik.com Icons auf
Seite 4, 5, 9, 10, 11, 12, 13, 14 & 15: @flaticon.com

Von Bin im Garten - Eigenes Werk, CC BY 4.0,
<https://commons.wikimedia.org/w/index.php?curid=49539453>

Von Dr.Xos - Eigenes Werk, CC-BY-SA-4.0

Rechtliche Hinweise

Urheberrecht: Der Inhalt dieses Dokuments unterliegt dem Urheberrecht. Vervielfältigungen, Verbreitungen, Veränderungen, Kürzungen, Erweiterungen und Ergänzungen bedürfen der vorherigen schriftlichen Einwilligung der Deeplmmo GmbH.

Haftung: Die in diesem Report vorgelegten Ergebnisse und Berechnungen basieren auf den Angaben der Deeplmmo Datenbank. Die Deeplmmo GmbH übernimmt keinerlei Gewähr für die Aktualität, Richtigkeit und Vollständigkeit der bereitgestellten Informationen in dieser Veröffentlichung. Haftungsansprüche gegen Deeplmmo, die sich auf Schäden materieller oder ideeller Art beziehen, die durch die Nutzung oder Nichtnutzung der dargebotenen Informationen bzw. durch die Nutzung fehlerhafter und unvollständiger Informationen verursacht wurden, sind grundsätzlich ausgeschlossen.

Es wird empfohlen vor Abschluss einer wirtschaftlichen Transaktion ein Gutachten von einem Immobiliensachverständigen erstellen zu lassen. Die Interpretation und Bewertung der Angaben obliegt dem Leser.

Ihr Lage-Exposé

Exklusiv für Sie von Gerhardts Immobilien

41372 Niederkrüchten

Mit uns kaufen Sie eine Immobilie entspannt und sicher.

Rufen Sie uns an:

+4921579474

Schreiben Sie uns eine Mail:

info@im-g.de

Oder besuchen Sie uns auf unserer Website:

<https://im-g.de>

